



2
0
2
5

BROCHURE GROUPE

LES VISITES GUIDÉES P.2

LES JOURNÉES CLÉ EN MAIN & RANDOS P.6

LES BALADES & RANDOS P.17

LES SÉMINAIRES & TRIBUS P.19

WWW.TOURISME-CONDOM.COM

PROMOTION@TOURISME-CONDOM.COM



DESTINATION GERS - ARMAGNAC

Une destination de caractère, riche en histoire, pour vivre une escapade rythmée de rencontres chaleureuses, de balades ressourçantes et de pauses gourmandes. Les terroirs de l'Armagnac, nectar ambré, se déroulent dans les vallons du Gers, animés de villages gascons où bien-être et bien-manger se conjuguent au quotidien.

Notre service groupe, expert du territoire, met à votre disposition son équipe pour vous aider dans l'organisation et la création d'un séjour qui vous ressemble !

Faites nous confiance pour l'organisation de vos journées et séjours groupes, séminaires, team building, réunions professionnelles, activités en tribus...



NOTRE (SUPER) ÉQUIPE DE GUIDES :

Sigrid

Spécialiste en secrets d'histoires



Virginie

Distillatrice d'histoires



Annabelle

Guide nature & randonneuse

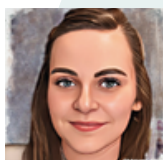


CONTACTEZ ALEXANDRA POUR PRÉPARER VOTRE SÉJOUR

+33 (0)5 62 28 00 80

PROMOTION@TOURISME-CONDOM.COM

WWW.GERS-ARMAGNAC.COM





LES VISITES GUIDÉES

L'ANCIENNE CITÉ ÉPISCOPALE DE CONDOM

La cathédrale Saint-Pierre, majestueux édifice des XIVème et XVIème siècles, son architecture gothique, ainsi que son cloître spacieux et son élégant palais épiscopal, révèlent l'histoire de la ville de Condom. Aux abords de cet ensemble, les hôtels particuliers érigés à la fin du XVIIIème siècle, reflètent sur leur façade en pierre de style classique l'opulence de leurs constructeurs. Au pied de la cathédrale, l'imposante statue des Mousquetaires mérite une photo...



1H



16 pers. et + : 5€/pers.
-15 pers. : forfait 76€



dimanche & jours fériés
16 pers. et + : 6€/pers.
-15 pers. : forfait 96€



LA CITÉ FORTIFIÉE DE LARRESSINGLE



Les Plus
Beaux Villages
de France®

Classé parmi les "Plus Beaux Villages de France"®, Larressingle, village médiéval, est l'une des plus petites cités fortifiées de France. Son histoire surprenante lui permet de traverser le temps jusqu'à sa restauration au XXème siècle. Il offre aujourd'hui une découverte de l'architecture défensive mais également romane grâce à son église.



1H



16 pers. et + : 5€/pers.
-15 pers. : forfait 76€



dimanche & jours fériés
16 pers. et + : 6€/pers.
-15 pers. : forfait 96€



LE VILLAGE DE FOURCÈS & SA PLACE RONDE



Les Plus
Beaux Villages
de France®

Classé "Plus Beaux Villages de France"®, Fourcès dévoile de nombreux témoignages tant historiques qu'architecturaux avec ses maisons à colombages, ses arcades, sa tour de l'horloge, son pont du XIIIème, son château du XVème siècle... Cet ancien castelnau se présente aujourd'hui sous la forme originale d'un village circulaire.



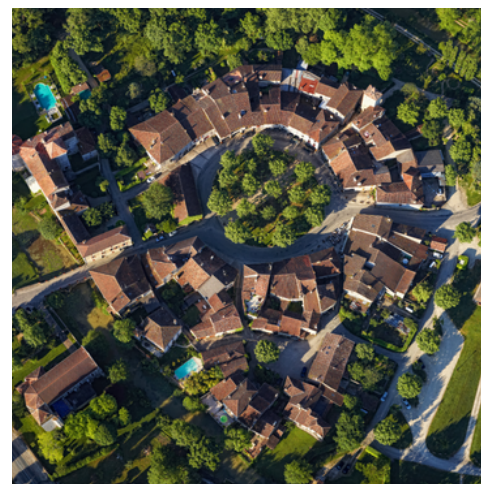
1H



16 pers. et + : 5€/pers.
-15 pers. : forfait 76€



dimanche & jours fériés
16 pers. et + : 6€/pers.
-15 pers. : forfait 96€



LA BASTIDE DE MONTRÉAL-DU-GERS & LA FABRIQUE À SOUVENIRS



Les Plus
Beaux Villages
de France®

Classé parmi les "Plus Beaux Villages de France"®, Montréal-du-Gers, avec ses rues perpendiculaires et sa place centrale à arcades typique des bastides, est le site parfait pour comprendre ce phénomène innovant d'urbanisation du XIIIème siècle. Découvrez en suivant la Fabrique à Souvenirs, à l'Office de Tourisme, véritable invitation au cœur du vignoble Armagnac-Gascogne.



1H



16 pers. et + : 5€/pers.
-15 pers. : forfait 76€



dimanche & jours fériés
16 pers. et + : 6€/pers.
-15 pers. : forfait 96€



LE SITE PALÉONTOLOGIQUE DE BÉON

Découvert en 1987, le site paléontologique de Béon place Montréal-du-Gers comme l'un des hauts lieux paléontologiques européens. Embarquement immédiat à l'époque où la Gascogne était une jungle peuplée de rhinocéros et autres animaux étranges, mais aussi de l'énigmatique Ampéломéryx... Ce site d'exception offre aux visiteurs un instantané de notre région, il y a 17 millions d'années. Pour le découvrir, suivez le guide !



1H



16 pers. et + : 5€/pers.
-15 pers. : forfait 76€



dimanche & jours fériés
16 pers. et + : 6€/pers.
-15 pers. : forfait 96€



LE VILLAGE DE SAINT-PUY

Situé sur un point culminant, Saint-Puy est un charmant village avec, au sud-ouest, un bourg ecclésial constitué de maisons organisées autour de l'église. Au sommet de la colline se trouve le castelnau dont le château Monluc est le plus beau vestige. La troisième partie, sur un plan orthogonal met à l'honneur une halle donnant ainsi une organisation semblable aux bastides du Moyen Âge.



1H



16 pers. et + : 5€/pers.
-15 pers. : forfait 76€



dimanche & jours fériés
16 pers. et + : 6€/pers.
-15 pers. : forfait 96€



LA BASTIDE DE VALENCE-SUR-BAÏSE

Fondée en 1274 par un comte d'Armagnac et le seigneur de l'abbaye de Flaran, l'histoire de la bastide et celle de l'abbaye sont intimement liées. Valence-sur-Baïse est un parfait exemple des villes nouvelles, ayant pour but le développement du commerce, elles étaient également fortifiées afin de résister aux guerres qui ravagèrent le pays.



1H



16 pers. et + : 5€/pers.
-15 pers. : forfait 76€



dimanche & jours fériés
16 pers. et + : 6€/pers.
-15 pers. : forfait 96€



L'ÉGLISE ROMANE DE MOUCHAN

Classée Site Clunisien, cette église romane présente une partie datable du début du XI^{ème} siècle et illustre les caractéristiques ornementales propres à l'ordre de Cluny. Dédiée à Saint-Austrégésile, elle renferme plusieurs particularités architecturales dont de remarquables chapiteaux.



1H



16 pers. et + : 5€/pers.
-15 pers. : forfait 76€



dimanche & jours fériés
16 pers. et + : 6€/pers.
-15 pers. : forfait 96€



LA CITÉ ÉPISCOPALE DE CONDOM & LES MOUSQUETAIRES

Découvrez la majestueuse cathédrale Saint-Pierre et son architecture gothique, son cloître spacieux et son élégant palais épiscopal qui révèlent l'histoire de la ville de Condom. Au pied de l'imposante statue des Mousquetaires, sur le parvis de la cathédrale, apprenez-en plus sur nos Mousquetaires et le plus célèbre gascon : d'Artagnan !



16 pers. et + : 6€/pers.
-15 pers. : forfait 100€



dimanche & jours fériés
16 pers. et + : 7€/pers.
-15 pers. : forfait 120€



LA CITÉ ÉPISCOPALE DE CONDOM & SES ANCIENS HÔTELS PARTICULIERS

Après une découverte de la cathédrale Saint-Pierre, majestueux édifice des XIV^{ème} et XVI^{ème} siècles, son cloître et son élégant palais épiscopal, partez à la découverte, depuis l'extérieur, d'un ancien hôtel particulier de la ville. Érigés à la fin du XVIII^e siècle, leur façades de style classique, en pierre calcaire, reflètent l'opulence de leurs constructeurs.



16 pers. et + : 6€/pers.
-15 pers. : forfait 100€



dimanche & jours fériés
16 pers. et + : 7€/pers.
-15 pers. : forfait 120€



Le prix comprend : la visite avec un guide conférencier de l'Office de Tourisme de la Ténarèze pour un groupe maximum de 50 pers. (au-delà, la réservation d'un 2^e guide est conseillée pour un meilleur confort de visite). Si le groupe souhaite un 2^e guide, un supplément de 20€ s'applique.

Le prix ne comprend pas : les dépenses personnelles, transport et tout extra.



Amplificateur de voix disponible pour le guide.
Visites guidées réalisées en français ou anglais - selon disponibilité.



**LES
JOURNÉES
GROUPEES
CLÉ EN MAIN**

#1

LES TRÉSORS DE L'ARMAGNAC

Embarquez pour le Grand Site Touristique d'Occitanie "Armagnac, Abbaye & Cités" !

Plongez au coeur du Gers et profitez d'une journée à la découverte de nos trésors : l'Abbaye de Flaran, ses bâtiments monastiques, ses jardins et son incroyable Collection de Maîtres (Cézanne, Renoir, Courbet...), le village de Larressingle connu comme l'un des plus petits villages fortifiés de France, Condom, sa cathédrale Saint-Pierre, son cloître et la statue des Mousquetaires, sans oublier la dégustation de nos savoureux produits locaux (Armagnac, Vins et Flocc de Gascogne) !

PROGRAMME

9h30 : Visite guidée de l'abbaye de Flaran et découverte libre des expositions / Valence-sur-Baïse

11h15 : Visite guidée du village médiéval de Larressingle, "Plus Beaux Villages de France"®

12h30 : Déjeuner (menu I) / Condom

14h45 : Visite guidée de l'ancienne cité épiscopale de Condom

16h : Visite des chais d'Armagnac & dégustation / Condom

Fin du programme vers 17h30.



L'Abbaye de Flaran



À PARTIR DE
50€/PERS.

*Dimanche
& jour férié :
52€/PERS.*

à partir de 25 pers.



Circuit de 17 km environ



Cathédrale Saint-Pierre de Condom

Le tarif comprend - à partir de 25 pers. :

- Les visites guidées des sites et villages mentionnés
- Le déjeuner, boissons comprises
- La visite et dégustation dans un chai
- La gratuité chauffeur
- Les frais de montage de la journée

Le tarif ne comprend pas :

- Les dépenses personnelles, assurances, le déplacement et tout extra
- L'accompagnement par un guide de l'Office de Tourisme sur la journée (en supplément)

*Sous réserve de disponibilité au moment de la réservation
L'abus d'alcool est dangereux pour la santé, à consommer avec modération*

Rendez-vous au coeur de l'Armagnac...

Lors d'une journée en Ténarèze, découvrez nos trois "Plus Beaux Villages de France"®, dont les pierres témoignent du riche passé médiéval : le village circulaire de Fourcès véritable décor théâtral de colombages et d'arcades, la cité fortifiée du XIIIe siècle de Larressingle et Montréal-du-Gers, première bastide du département où se trouve la villa gallo-romaine de Séviac du IVe siècle.

Pour terminer la journée, dégustez l'Armagnac, plus vieille eau-de-vie de France !

PROGRAMME

9h30 : Visite guidée de Fourcès et sa place ronde, "Plus Beaux Villages de France"®

10h45 : Visite guidée de la Villa gallo-romaine de Séviac / Montréal-du-Gers

12h30 : Déjeuner (menu II) / Montréal-du-Gers

14h30 : Visite guidée du village médiéval de Larressingle, "Plus Beaux Villages de France"®

15h45 : Visite des chais d'Armagnac & dégustation / Cassaigne

Fin du programme vers 17h15.



À PARTIR DE

48€/PERS.

*Dimanche
& jour férié :*
50€/PERS.

à partir de 25 pers.



Circuit de 27 km environ



Le tarif comprend - à partir de 25 pers. :

- Les visites guidées des sites et villages mentionnés
- Le déjeuner, boissons comprises
- La visite et dégustation dans un chai
- La gratuité chauffeur
- Les frais de montage de la journée

Le tarif ne comprend pas :

- Les dépenses personnelles, assurances, le déplacement et tout extra
- L'accompagnement par un guide de l'Office de Tourisme sur la journée (en supplément)

*Sous réserve de disponibilité au moment de la réservation
L'abus d'alcool est dangereux pour la santé, à consommer avec modération*

Entre rivière Baïse & Armagnac

C'est à Condom, ancienne cité épiscopale et haut lieu de l'Armagnac, que vous vivrez une journée riche en expériences ! Vous naviguerez à bord du bateau-croisière le d'Artagnan, sur notre rivière Baïse, et découvrirez son histoire, au fil de l'eau... Terre de gastronomie, le Gers offre aux fins gourmets autant de gourmandises sucrées que salées, que vous prendrez plaisir à déguster.



Journée proposée d'avril à octobre

PROGRAMME

9h30 : Visite guidée de l'ancienne cité épiscopale de Condom

11h : Dégustation sucrée-salée dans une épicerie fine

12h15 : Déjeuner (menu I) / Condom

Ou croisière déjeuner, en supplément 3,50€/pers. (menu III), durée : 2h avec passage d'écluse

14h30 : Croisière découverte d'1h sur la rivière Baïse (si déjeuner au restaurant - menu I)

15h45 : Visite guidée des chais d'Armagnac & dégustation

Fin du programme vers 17h15.



Cathédrale Saint-Pierre de Condom



À PARTIR DE
49€50/PERS.

*Dimanche
& jour férié :*
50€50/PERS.

à partir de 25 pers.



*Journée complète sur Condom
Trajet de 2 km environ*



Le tarif comprend - à partir de 25 pers. :

- Les visites guidées des sites et villages mentionnés
- Le déjeuner, boissons comprises
- La visite et dégustation dans un chai
- La gratuité chauffeur
- Les frais de montage de la journée

Le tarif ne comprend pas :

- Les dépenses personnelles, assurances, le déplacement et tout extra
- L'accompagnement par un guide de l'Office de Tourisme sur la journée (en supplément)
- Le supplément pour la croisière déjeuner : 3,50€/pers.

*Sous réserve de disponibilité au moment de la réservation
L'abus d'alcool est dangereux pour la santé, à consommer avec modération*

Pause douceur pour les gastronomes !

Laissez-vous tenter par les gourmandises qu'offre le Gers ! Au coeur d'une ferme gasconne, assistez à une démonstration de découpe et de cuisine du canard avant de passer à table pour un repas gourmand aux saveurs d'autrefois. Rendez-vous ensuite dans un domaine viticole pour découvrir les secrets de fabrication des produits de notre vignoble Armagnac-Gascogne. Puis terminez par une démonstration de fabrication de croustade, notre dessert local à base de pommes et d'Armagnac.

PROGRAMME

9h30 : Visite guidée au choix :

Le village gascon de Saint-Puy,

Ou, l'ancienne cité épiscopale de Condom,

Ou, le village fortifié de Larressingle

11h : Démonstration de découpe du canard

Déjeuner gourmand chez le producteur (menu IV)
/ Saint-Puy

15h30 : Visite d'un domaine viticole ou chai d'Armagnac

17h : Démonstration de fabrication de croustade / Gondrin



Village de Saint-Puy



À PARTIR DE

39€/PERS.

*Dimanche
& jour férié :*
40€/PERS.

à partir de 25 pers.



Circuit de 26km environ avec la visite de Saint-Puy
Ou, 39 km environ avec la visite de Condom
Ou, 44 km environ avec la visite de Larressingle

Le tarif comprend - à partir de 25 pers. :

- Les visites guidées des sites et villages mentionnés
- Le déjeuner, boissons comprises
- La visite et dégustation dans un chai
- La gratuité chauffeur
- Les frais de montage de la journée

Le tarif ne comprend pas :

- Les dépenses personnelles, assurances, le déplacement et tout extra
- L'accompagnement par un guide de l'Office de Tourisme sur la journée (en supplément)

*Sous réserve de disponibilité au moment de la réservation
L'abus d'alcool est dangereux pour la santé, à consommer avec modération*

Un pour tous & tous pour un !

Rendez-vous en Gascogne, Terre d'Histoire, de gourmandises et berceau du célèbre Mousquetaires : D'Artagnan ! Commencez l'aventure à Condom, où trônent les 4 Mousquetaires, une virée emplie de panache dans les hauts lieux de la ville, pour découvrir l'histoire des Cadets de Gascogne et comprendre le mythe qui les entoure. Après un repas à la ferme, direction Lupiac, le village natal du mousquetaire pour admirer sa statue équestre et visiter le musée qui lui est dédié.

PROGRAMME

9h30 : Visite guidée de la cité épiscopale de Condom et sur les "Histoires des Mousquetaires" (1h30)

11h30 : Visite de la Ferme de Martin Neuf (canard & porc noir) / Condom

Déjeuner gourmand à la ferme (menu V) / Condom

14h30 : Visite d'un chai d'Armagnac, vins des Côtes de Gascogne et/ou Floc de Gascogne

Ou, visite guidée de l'écomusée "Coteaux du Moulin", à Mouchan : 4 siècles d'Histoire, de la viticulture à la distillation sur 800m² d'exposition - Dégustation des produits et 1 bouteille de vin offerte, en supp. +10€/pers.

16h30 : Visite libre du musée d'Artagnan / Lupiac

Balade libre dans le village natal de d'Artagnan / Lupiac



D'Artagnan & les Mousquetaires, à Condom



D'Artagnan, à Lupiac

À PARTIR DE

38€/PERS.

Dimanche
& jour férié :
50€/PERS.

à partir de 25 pers.



Circuit de 48 km environ



Le tarif comprend - à partir de 25 pers. :

- Les visites guidées des sites et villages mentionnés
- Le déjeuner, boissons comprises
- La visite et dégustation dans un chai
- La gratuité chauffeur
- Les frais de montage de la journée

Le tarif ne comprend pas :

- Les dépenses personnelles, assurances, le déplacement et tout extra
- L'accompagnement par un guide de l'Office de Tourisme sur la journée (en supplément)
- Le supplément pour la visite, dégustation et 1 bouteille à l'écomusée les "Coteaux du Moulin" : 10€/pers.

*Sous réserve de disponibilité au moment de la réservation
L'abus d'alcool est dangereux pour la santé, à consommer avec modération*

Éveillez vos papilles lors d'une halte gourmande

Offrez-vous une pause gourmande aux couleurs du terroir local qui vous révélera une partie de la gastronomie du Gers. Rencontrez nos producteurs et chefs passionnés qui vous dévoileront les secrets de fabrication de leurs produits et qui ont mis pour vous les petits plats dans les grands...

PROGRAMME

9h15 : Visite du Domaine de Malaussane, producteur de pruneaux d'Agen / Condom

11h30 : Visite guidée de la cité épiscopale de Condom

12h45 : Déjeuner au Château de Mons (menu VII) / Caussens

14h30 : Visite du chai du Château de Mons et dégustation d'un Floc de Gascogne et un Armagnac

16h : Visite d'une ferme de bufflonnes L'Bufala et dégustation de la gamme de produits accompagnée d'un verre de vin des Côtes de Gascogne / Caussens

Fin du programme vers 17h30.



À PARTIR DE

57€/PERS.

*Dimanche
& jour férié :*
58€/PERS.

à partir de 25 pers.



Circuit de 15 km environ



Ferme de bufflonnes, L'Bufala

Le tarif comprend - à partir de 25 pers. :

- Les visites guidées des sites et villages mentionnés
- Le déjeuner, boissons comprises
- La visite et dégustation dans un chai
- La gratuité chauffeur
- Les frais de montage de la journée

Le tarif ne comprend pas :

- Les dépenses personnelles, assurances, le déplacement et tout extra
- L'accompagnement par un guide de l'Office de Tourisme sur la journée (en supplément)

*Sous réserve de disponibilité au moment de la réservation
L'abus d'alcool est dangereux pour la santé, à consommer avec modération*

D'il y a 17 millions d'années... à nos jours !

Plongez 17 millions d'années en arrière à la découverte de Béon, le gisement paléontologique le plus important découvert en France depuis un siècle. Poursuivez par la visite de Séviac, villa gallo-romaine du IV^e s. et ses 625 m² de mosaïques. Direction l'abbaye de Flaran, ses bâtiments monastiques, ses jardins et son incroyable Collection de Maîtres (Cézanne, Renoir, Courbet...), avant de terminer la journée par un voyage dans le Moyen Âge au coeur de Larressingle, petite cité fortifiée.

PROGRAMME

9h30 : Visite guidée du site paléontologique de Béon
-17 millions d'années / Montréal-du-Gers

10h45 : Visite guidée de la villa gallo-romaine de Séviac
IV^e siècle / Montréal-du-Gers

12h30 : Déjeuner (menu II) / Montréal-du-Gers

14h30 : Visite guidée de l'abbaye de Flaran & ses
collections d'oeuvres de Maîtres
XIII^e-XVIII^e siècles / Valence-sur-Baïse

16h30 : Visite guidée du village fortifié de Larressingle,
"Plus Beaux Villages de France"®
XIII^e siècle

Fin du programme vers 17h30.



Site paléontologique de Béon



Abbaye de Flaran



Village de Larressingle

À PARTIR DE

53€/PERS.

*Dimanche
& jour férié :
55€/PERS.*

à partir de 25 pers.



Circuit de 36 km environ

Le tarif comprend - à partir de 25 pers. :

- Les visites guidées des sites et villages mentionnés
- Le déjeuner, boissons comprises
- La visite et dégustation dans un chai
- La gratuité chauffeur
- Les frais de montage de la journée

Le tarif ne comprend pas :

- Les dépenses personnelles, assurances, le déplacement et tout extra
- L'accompagnement par un guide de l'Office de Tourisme sur la journée (en supplément)

*Sous réserve de disponibilité au moment de la réservation
L'abus d'alcool est dangereux pour la santé, à consommer avec modération*

VOS MENUS GOURMANDS

1/4 de vin et le café sont compris dans les menus.

Tout supplément est à la charge du client. Le menu doit être identique pour l'ensemble du groupe.

Merci de nous préciser toutes allergies ou régimes particuliers.

Le chef se réserve le droit de changement selon les produits du marché.

Toutes modifications concernant le déjeuner (nombre de repas, menu...) doit être transmise au plus tard 10 jours avant la date de la prestation. Passé ce délai, toute annulation ou modification sera pleinement facturée.

MENU I

En restaurant, à Condom

Bruchella de courgettes marinées et fondue de scarmoza
Ou Salade basque (jambon de Bayonne et fromage brebis)
Ou Pâté en croûte Richelieu
Ou Salade de mesclun et son toast de bloc de Foie Gras de canard

Confit de canard, sauce aux cèpes, pommes paillason
Ou Sauté de bœuf au vin de Gascogne, petites ravioles au fromage
Ou Pavé de sandre, sauce beurre blanc, polenta crémeuse aux petits légumes
Ou Fricassé de canard aux trompettes des morts, écrasé de pommes de terre ratte gratinées

Le gâteau moelleux à la noix de coco et citron vert
Ou Le fondant au chocolat, Ou Le petit gâteau basque
Ou L'entremets nougatine et mangue
Ou Le Scintillant chocolat et caramel

MENU III

*Croisière déjeuner, à bord
du d'Artagnan, à Condom*

Apéritif de la Maison Aurian

Salade du marché

Confit de canard, pomme de terre et tomate provençale

Surprise glacée arrosée à la liqueur Orange-Armagnac

Café & Armagnac

MENU V

À la ferme, à Condom

Salade gasconne : salade, gésiers de canards confits, magret séché, tomates et 1 tranche de foie gras
Ou garbure

1 cuisse de canard confite - pommes de terre à la graisse de canard
Ou 1/2 magret grillé - pommes de terre à la graisse de canard

Croustade aux pommes et à l'Armagnac maison

MENU II

En restaurant, à Montréal-du-Gers

Terrine "maison" de poisson, sauce à la moutarde de Gascogne
Ou Salade de gésiers et dés de fromage de brebis de Fourcès

Filet de poisson, crème d'ail, légumes de saison (selon arrivage : Esturgeon de Dordogne ou Truite des Pyrénées)

Ou Suprême de poulet fermier farci à la tomate confite, légumes de saison

Baba au sirop à l'Armagnac du domaine de la Haille

MENU IV

En auberge, à la Ferme, Saint-Puy

Apéritif Pousse-Rapière et toast de pâté de canard
Bloc de foie gras de canard et vin moelleux
Galantine de canard au Foie Gras
Rillettes de canard - Trou gascon

Cassoulet traditionnel
Ou Civet de canard pomme vapeur

Délice glacé au Pousse-Rapière

MENU VII

En restaurant, à Caussens

Panna cotta d'épinards, tartare de saumon mariné
Ou Salade de pommes de terre aux herbes et gésiers confits

Ou Terrine de pot au feu en gelée, salade de légumes aux herbes

Pièce de saumon poêlée aux herbes, riz aux champignons
Ou Suprême de pintade braisée aux légumes de saison, gratin de pommes de terre

Ou Coquelet rôti au jus, pressé de pomme de terre aux champignons, medley de légumes
Ou Échine de porc rôti au rouge de Gascogne, sélection de légumes du marché, pommes du Château

Soupe de fruits au Floc de Gascogne
Ou Croustillant au chocolat, coulis de fruits rouges
Ou Crémeux de fromage blanc au coulis de framboise
Ou Panna cotta de fruits exotiques

GROUPES - À LA CARTE

Selon vos envies...

*Nous pouvons concocter avec vous une journée sur mesure, selon vos envies et votre budget !
Contactez-nous pour un devis personnalisé.*

VINAIGRERIE DE L'AIRIAL / LAGRAULET-DU-GERS



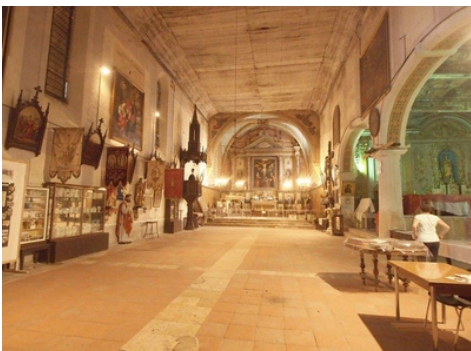
Découvrez les secrets de la production traditionnelle et artisanale de vinaigres de vin et balsamiques, vieillis en fûts. Les vinaigres sont élaborés à partir des raisins récoltés sur les vignes de la propriété, cultivées selon les principes d'une agriculture raisonnée (certification HVE).
Accueil jusqu'à 28 pers. maximum.

DÉMONSTRATION DE FABRICATION D'UNE CROUSTADE GASCONNE / GONDRIN



Éveillez vos sens et savourez l'un de nos desserts traditionnels : une aérienne croûstade aux pommes parfumée à l'Armagnac, (parfois appelée également pastis gascon). Dans cet atelier, découvrez la fabrication de ce met dans la plus pure tradition gasconne.

ÉGLISE MUSÉE D'ART SACRÉ DU PRADAU / CONDOM



Partez à la découverte de l'un des plus beaux musées d'Art Sacré du sud-ouest de la France. Classée aux Monuments Historiques, l'église-Musée d'Art Sacré du Pradau occupe une ancienne église médiévale désacralisée. Découvrez de nombreuses œuvres et objets sacerdotaux des plus remarquables depuis le 17^e s., installés dans leur contexte architectural et liturgique.

GROUPES - À LA CARTE

Selon vos envies...

*Nous pouvons concocter avec vous une journée sur mesure, selon vos envies et votre budget !
Contactez-nous pour un devis personnalisé.*

VISITE GUIDÉE DE LA COLLÉGIALE DE LA ROMIEU



Classée au Patrimoine Mondial de l'Humanité par l'Unesco, la Collégiale de La Romieu fut fondée au XIV^e s. et offre la découverte de son église à nef unique, son cloître et ses 2 tours. Ne manquez pas la balade dans le village, classé parmi les "Plus Beaux Villages de France"® et réputé pour la légende d'Angéline et ses chats, dont vous pourrez en observer le témoignage dans les petites ruelles...

VISITE DES JARDINS DE COURSIANA / LA ROMIEU



Parcourez les 6 ha des Jardins de Coursiana, tout proche de la Collégiale de La Romieu, qui constituent un ensemble végétal exceptionnel. Vous êtes invités à découvrir l'arboretum et ses 700 essences rares d'arbres et arbustes provenant des 5 continents, le jardin à l'anglaise, le jardin de plantes médicinales, aromatiques, à parfum et, le potager familial.

VISITE GUIDÉE DU COEUR DE VILLE D'AUCH & LA CATHÉDRALE SAINTE-MARIE



Partez à la découverte du centre historique d'Auch, capitale de la Gascogne, mais aussi ancienne cité gallo-romaine. De l'escalier monumental à la maison Henri IV, en passant par les pouterles, la Cathédrale (UNESCO), les fortifications médiévales, la statue de d'Artagnan... faites connaissance au fil des rues avec l'histoire et l'architecture de la ville !



LES
BALADES

&

RANDONNÉES

Annabelle, guide nature, vous accompagne et vous raconte son coin de pays, au cours d'une balade champêtre ponctuée d'observations de la faune et de la flore, d'ateliers sensoriels et de lecture des paysages, de dégustations chez nos producteurs du terroir, d'anecdotes et légendes...

*"Pour bien connaître le pays dans lequel on voyage,
il faut l'écouter, le déguster, le sentir, le toucher..."*

BALADE PAYSAGÈRE & GOURMANDE



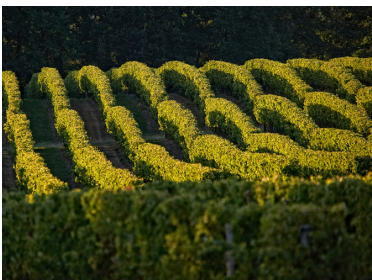
Laissez-vous guider sur les chemins de traverse de la Ténarèze, clé de voûte de l'éventail gascon qui se décline en une mosaïque de couleurs et de panoramas champêtres à souhait ! Observation de la nature, découverte du petit patrimoine et rencontre des gens d'ici qui font vivre et vivent dans cet environnement.

BALADE EN VAL DE BAÏSE



Surnommée la vallée heureuse, le val de Baïse sera notre port de départ pour s'immerger dans le passé médiéval de la Ténarèze. Nous cheminerons sur l'une des voies historiques vers Saint-Jacques de Compostelle, entre Cité épiscopale de Condom et village fortifié de Larressingle, qui n'auront plus de secrets pour vous.

BALADE DE NOS VIGNES & DE NOS CHAIS



Écoutez les secrets du vignoble Armagnac-Gascogne et ses trois terroirs, dont celui de la Ténarèze, où naissent Flocs de Gascogne, vins des Côtes de Gascogne et Armagnacs, d'un savoir-faire ancestral de femmes et d'hommes passionnés. A la rencontre d'une liane et de ses dompteurs...

Convivialité et gourmandise assurées !

FORFAIT GROUPES

Demi-journée d'accompagnement : 185€ (230€ le dimanche et jours fériés)

Journée d'accompagnement : 255€ (315€ le dimanche et jours fériés)

Votre guide nature prend en charge au maximum 40 personnes.

CONTACTEZ ANNABELLE POUR PRÉPARER VOTRE SÉJOUR RANDO SUR MESURE



Balades & Randonnées en Ténarèze, toute l'année pour les groupes
(choix du nombre de km, du secteur, de la thématique...)

05 62 28 00 80 - developpement@tourisme-condom.com

A low-angle photograph of several people holding wine glasses filled with red wine, clinking them together in a toast. The background is a clear blue sky. The image is overlaid with a semi-transparent reddish-pink rectangle containing white text.

LES SÉMINAIRES & LES TRIBUS

SÉMINAIRES

Des lieux uniques !

Réunissez vos équipes dans des lieux uniques pour partager des temps d'échange, de présentation et de réunion.

Nous organisons pour vous les temps de travail, découvertes gourmandes, activités et rencontres pour rythmer vos journées avec vos collaborateurs et cultiver l'esprit d'équipe. Découvrez nos sites de qualité disposant de tout l'équipement nécessaire.

Contactez-nous pour obtenir un devis personnalisé selon vos envies et objectifs !

SALLE "OENOLOGIQUE" - LA FABRIQUE À SOUVENIRS



Rendez-vous à la "Fabrique à Souvenirs", l'Office de Tourisme de Montréal-du-Gers, un lieu inédit qui vous plonge dans le décor de notre vignoble Armagnac-Gascogne ! Cet espace sensoriel, tout équipé pour votre réunion, propose des fresques monumentales et des jeux ludiques qui mettront vos sens en éveil. Des ateliers peuvent être organisés à la demande (cocktail, cuisine, cosmétique...).

TRAVAIL & GOURMANDISE DANS UN RESTAURANT



Optez pour un temps de travail dans une salle équipée de l'un de nos restaurants. Profitez des temps de pause pour déguster les gourmandises et menus concoctés par nos chefs !

ALL INCLUSIVE DANS VOTRE HÉBERGEMENT



Nos hébergements, hôtels, gîtes, campings ou encore résidence, vous offrent du "tout inclus", avec des repas et activités à faire sur place.

DANS UN DOMAINE VITICOLE



Au cœur d'un chai de vieillissement, entouré de fûts d'Armagnac, l'espace d'une journée ou demi-journée, délocalisez votre bureau pour vous retrouver dans une ambiance conviviale et sensorielle ; ou encore dans une salle équipée vue sur vignoble.

À la carte...

Contactez-nous pour organiser ensemble une escapade qui vous ressemble pour vos événements, vos séminaires et team building, entre collaborateurs, en famille, entre amis, lors d'EVJF, EVG...

RALLYE "LA CHEVAUCHÉE DES MOUSQUETAIRES"

Top départ pour une découverte ludique, à faire en équipe, dans la ville de Condom ! Il faudra répondre le plus vite possible aux questions tout en se baladant dans la cathédrale, dans les ruelles bordées d'anciens hôtels particuliers, près de la rivière Baïse...



ESCAPE GAME "LE MYSTÈRE DE LA CROIX OCCITANE"

C'est à Fourcès que les courageux chasseurs de monstres ont rendez-vous ! En équipe, il faudra retrouver et enfermer à jamais la fantastique et terrifiante créature qui s'est échappée d'un coffre : le Basilic ! Retrouvez-vous le temps d'une aventure rythmée d'énigmes et de défis à la découverte de la culture occitane.



ATELIER OU DÉGUSTATION COCKTAILS & ARMAGNAC

Nos producteurs vous invitent, le temps d'un moment suspendu, à pousser les portes des chais et découvrir la magie de la fabrication d'Armagnac ! Selon vos envies, devenez oenologue et concoctez votre propre Armagnac, ou bien fabriquez votre cocktail ou encore régaliez-vous lors d'une dégustation gourmandises-armagnac.



CHASSE AUX TRÉSORS DANS LES VIGNES

Faites appel à votre réflexion, à votre sens logique et à votre esprit d'équipe au travers d'un escape game/chasse aux trésors, dans un domaine viticole. Découvrez le milieu de la viticulture en résolvant des énigmes dans la cave du chai, plongés dans le noir, et dans les vignes ; avant de déguster les produits du domaine.



VISITE VIN & ARMAGNAC

Profitez d'une visite guidée gourmande au Château de Cassaigne ! Découverte de l'histoire du Château, balade dans le vignoble à la découverte des terroirs et cépages locaux, visite du chai de vieillissement des Armagnacs et dégustation de 4 vins et 2 Armagnacs dans l'ancienne cuisine du XVIème siècle.



ATELIER CUISINE

En petits groupes, mettez la main à la pâte lors d'un atelier cuisine.

Mais aussi tous nos loisirs sportifs (à vélo, à pied, dans les airs, en canoës), les parcours de géocaching...

L'abus d'alcool est dangereux pour la santé, à consommer avec modération.






LE SERVICE GROUPE RESTE À VOTRE ÉCOUTE
POUR TOUT RENSEIGNEMENT

CONTACTEZ ALEXANDRA :

 PROMOTION@TOURISME-CONDOM.COM

 05 62 28 00 80

Restez connectés et retrouvez toute l'actualité et les bons plans sur
notre site www.gers-armagnac.com & nos réseaux sociaux



@GERSARMAGNAC



Rédaction : Office de Tourisme de la Ténarèze

Crédits photos : Office de Tourisme de la Ténarèze / CRT Occitanie D.Viet / CRT Occitanie P.Thébaud / Toonme / Pixabay / Terre Blanche / Musée du Paysan gascon Toujouse / Les jardins de Coursiana / Le Continental / M. Carossio / Musée du Pradau / Arnaud Späni / OT Lupiac / Mairie de Condom

Office de Tourisme de la Ténarèze immatriculé au registre des opérateurs de voyages et de séjours
sous le numéro suivant : IM032210001 - SIREN : 444682108 - SIRET : 44468210800055 - APE : 7990Z -
N° de TVA : FR01444682108